

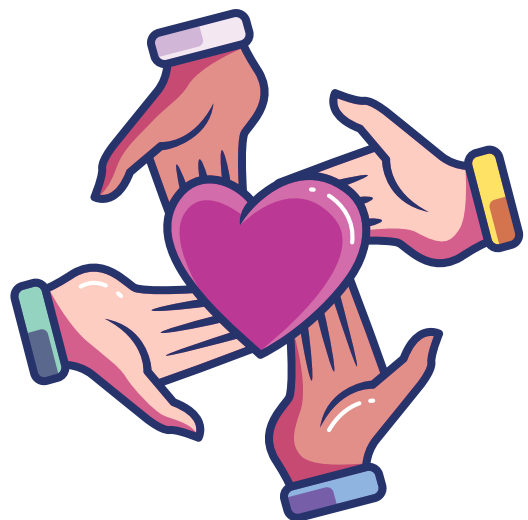
En quelques
minutes
seulement !

5

JEUX

POUR

FAVORISER L'EMPATHIE



ÉC  LE POSITIVE 

LE DÉ DE L'EMPATHIE

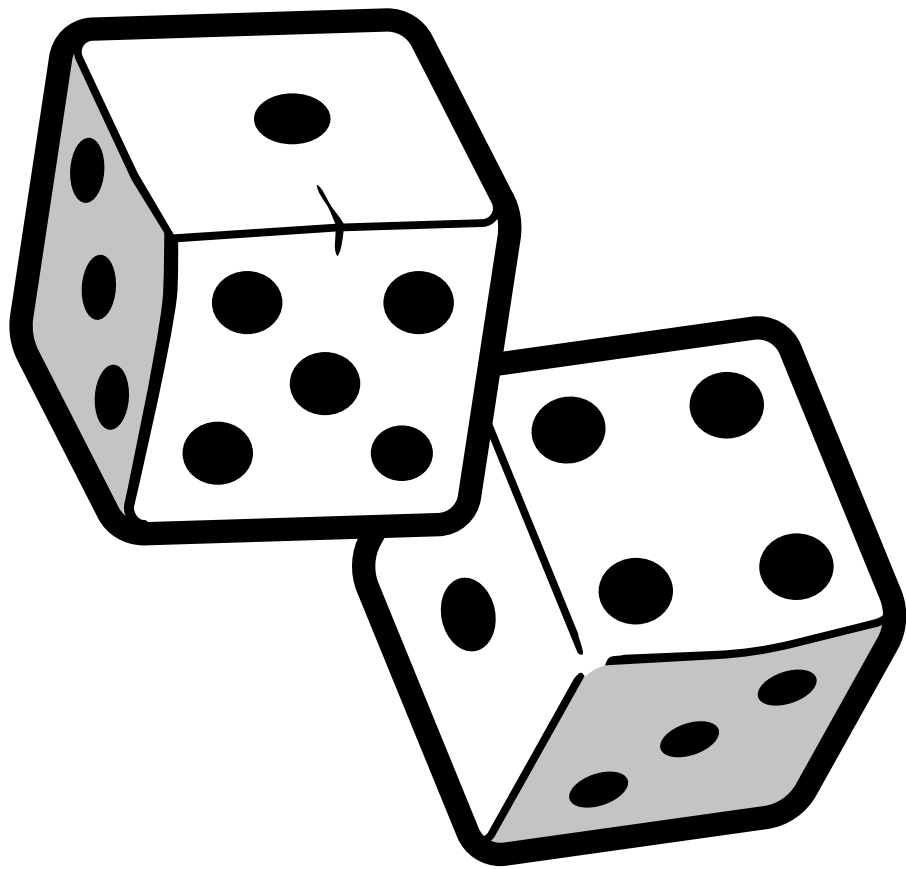
MATÉRIEL : UN DÉ

RÈGLES :

Nous avons un dé avec 6 consignes:

1. écouter
2. aider
3. encourager
4. comprendre
5. demander
6. remercier

L'enfant lance le dé et propose une phrase ou un geste correspondant.



POURQUOI ?

- Pour mieux comprendre ce que ressent l'autre.
- Parce que les mots peuvent aider autant que les gestes.
- Pour créer un climat où chacun se sent écouté.



LA CHAISE DE L'ÉCOUTE



MATÉRIEL : UNE CHAISE

RÈGLES :

Un enfant s'assoit sur la chaise, il partage quelque chose (joie, difficulté, anecdote).

Les autres écoutent sans interrompre.

À la fin, les autres peuvent poser des questions simples, ou simplement dire “merci d’avoir partagé”.



POURQUOI ?

- Parce que chacun a besoin de se sentir entendu.
- Parce qu'on comprend mieux quand on écoute vraiment.

LES LUNETTES DE L'EMPATHIE



MATÉRIEL : UNE PAIRE DE LUNETTES FICTIVE

RÈGLES :

Face à une situation compliquée, nous demandons à un élève de porter les lunettes fictives et nous lui posons ces questions :

- « Que ressent cette personne ? »
- « Que pourrais-je faire pour l'aider ? »

POURQUOI ?



- Parce que chacun vit les situations différemment.
- Parce que ce que je ressens n'est pas toujours ce que l'autre ressent.
- Pour éviter de juger trop vite.

LE SAC À SOLUTIONS



MATÉRIEL : UN PETIT SAC QUI PEUT ÊTRE RÉALISÉ AVEC LES ÉLÈVES

RÈGLES :

Le groupe classe propose des solutions possibles à une difficulté relationnelle rencontrée par un élève.

On met ces solutions dans le sac.

L'enfant concerné choisit ce qui lui convient.

POURQUOI ?



- Parce qu'il n'existe pas une seule bonne réponse.
- Parce que chacun peut avoir une idée utile.
- Parce que résoudre ensemble renforce la coopération.

LES CARTES “À SA PLACE...”



MATÉRIEL : DES CARTES SITUATIONS CRÉES PAR L'ENSEIGNANT.E EN FONCTION DE SES OBSERVATIONS

RÈGLES :

L'enseignant.e pioche une carte et lit la situation décrite.
Les élèves répondent en commençant par : « À sa place, je me sentirais... » et « J'aurais besoin de... »

POURQUOI ?

- Pour comprendre ce que l'autre peut ressentir.
- Pour réagir avec plus de douceur.
- Pour éviter de juger trop vite.

